



A.K.S.I.

# PNEI Thanatocentrica PNEI Agapocentrica



**Docente: Dott. Paolo Lissoni.**

**Date: 27-28 maggio e 24-25 giugno 2023**

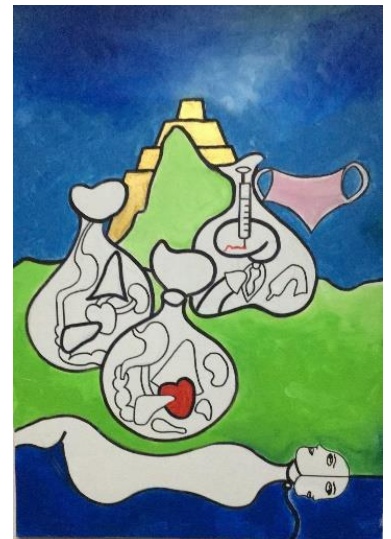
*Orari: dalle 10.00-13.00 e dalle 14.00-17.00 tutte le giornate*

**Durata del corso ore: 24**

**Frequenza: online-piattaforma zoom.us**

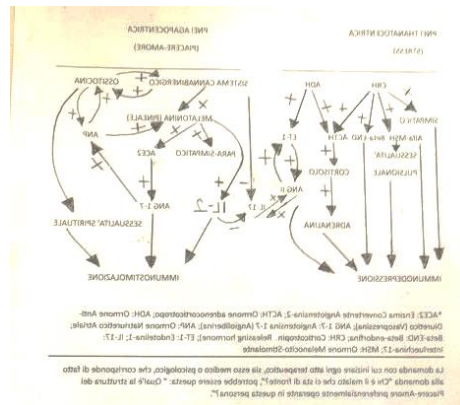
Programma:

1. LA STRUTTURA ARCHETIPICA DEL CORPO UMANO
  - I tre sistemi biorigenerativi del corpo umano
  - La via biochimica della vita e della via della morte e la malattia come precipitazione
  - La struttura trinitaria della funzionalità del sistema nervoso
  - La menorah delle cellule ematiche
  - Il network delle citochine quale albero della vita
  - La biochimica della sessualità umana
2. IL RUOLO PSICONEUROIMMUNOMODULATORIO DELLA ghiandola pineale
  - fisiologia della ghiandola pineale
  - relazione con il sistema oppioidi
  - relazioni con il sistema cannabinoide e beta carbolinico
  - la neuroipofisi quale memoria dell'acqua
  - la funzionalità archetipica del sistema nervoso centrale
  - rapporto fra pineale e sistema ACE-ACE2
3. LA NUOVA PATOGENESI DELLE MALATTIE UMANE E LA NUOVA DIAGNOSTICA DI LABORATORIO
  - La diagnostica PNEI (ritmo della MLT, livelli di FAAH, angiotensina 1-7/angiotensina 2, vasopressina/ossitocina)
  - Ruolo diagnostico delle citochine
  - Ruolo del rapporto IL2/il17 R tGfBETA/IL17
  - Come valutare lo stato immunitari e la funzionalità della pineale, del sistema oppioidi ed endocannabinoide
  - Alterazioni citochiniche e neuroendocrine nelle patologie sistemiche
  - Il ruolo della IL17 nelle patologie umane sistemiche



#### 4. LA NUOVA MEDICINA DEL CORPO UMANO

- La terapia omeomolecolare umana sistemica (tumori, autoimmunopatie, patologie neurodegenerative, patologie psichiatriche)
- Le molecole anticancro del corpo umano
- Terapie PNEI dei tumori (preventiva, adiuvante, metastatica e palliativa)
- Terapia PNEI delle autoimmunopatie
- La rifondazione PNEI di ogni specializzazione medica
- Implicazioni rivoluzionarie antropologiche, filosofiche, teologiche, politiche e socio economiche della PNEI) nell'unità del sapere



Le ore del corso varranno per i Soci A.K.S.I. come aggiornamento professionale per le materie complementari

Il corso verrà registrato per consentire, a chi non ha la disponibilità per quelle date, di seguirlo in un secondo momento.

Costo del corso

300,00 € per i SOCI A.K.S.I.

350,00 € per i non SOCI + 15,00 € per iscrizione A.K.S.I.

Informazioni e Iscrizioni presso la Segreteria A.K.S.I.

0365 540810 info@aksi.it orari di segreteria: lunedì e giovedì dalle 14.30 alle 18.30 - martedì e venerdì dalle 9.00 alle 13.00

Le coordinate bancarie sono:

BANCA POPOLARE DI SONDRIO AG. SALO' (BS)

Intestazione: A.K.S.I. Associazione di Kinesiologia Specializzata Italiana

Cod Iban: IT49H0569655180000010956X29

[www.aksi.it](http://www.aksi.it)

